



Köhldorfner
Holzbau

sentinel Haus INSTITUT

Wir sind eine
**ZimmerMeisterHaus
Manufaktur**

ZimmerMeisterHaus
So geht Holzbau

*„Holzbau mit Perfektion
und Begeisterung“*



Inhaltsverzeichnis

Vorwort: Holzhäuser für besondere Lebensräume	3
1. Unsere Geschichte: Mit Tradition und Zielstrebigkeit durch die Jahrzehnte	4 - 9
2. Begeisterung für natürliches Bauen und Wohnen / Unsere Unternehmensleitsätze	10 - 13
3. Unsere Produkte: gewachsene Kompetenz	14 - 25
4. Wohngesundheit garantiert: Das Sentinel-Haus / renopan®	26 - 29
5. Visionen und Projekte: Nachhaltigkeit und unser Engagement für die Zukunft	30 - 33
6. Programm 50-jähriges Jubiläum	34 - 35

„Holzhäuser für besondere Lebensräume“

Das eigene Haus ist weit mehr als nur ein Dach über dem Kopf. Es ist der Lebensmittelpunkt, es schafft Sicherheit und Geborgenheit für sich selbst und die Familie.

Die individuelle Konzeption und Einrichtung des Hauses ermöglicht die Kreation eines Lebensumfeldes, wie man es sich wünscht; und damit ist es als persönlicher Rückzugsort unverzichtbar für die **Entspannung, Regeneration und Gesundheit**. Das gilt insbesondere dann, wenn bereits das Baumaterial für Natur und Natürlichkeit, für Lebendigkeit und einzigartigen Charakter steht.

Deswegen lieben wir Holz und die Häuser, die wir daraus seit Jahrzehnten bauen. Mit diesem seit Jahrtausenden bewährten Baumaterial schaffen wir nicht nur Wohnstätten, sondern besondere Lebensräume. Unsere Häuser verwöhnen die Bewohner und Nutzer für viele Jahre mit einem gesunden Wohnklima, dem Charakter eines gewachsenen Naturstoffes und der unübertroffen vielfältigen Einsetzbarkeit von Holz.

Wir sind stolz darauf, im Prinzip schon seit 1893 in der Region als Familienunternehmen tätig sein zu dürfen. Der 50-jährige Geburtstag im Jahr 2015 ist daher „nur“ eine Orientierung an der 1965 erfolgten Neugründung des Betriebes in seiner heutigen Form.

Wir danken allen Kunden und Partnern, die unseren erfolgreichen Weg ermöglicht und unterstützt haben, und laden dazu ein, uns auf den folgenden Seiten näher kennenzulernen.

Ihre Familie Köhldorfner und das gesamte Köhldorfner Holzbau Team



HOLZ HUBER

Ihr Spezialist für Lärchenholz

WIR FERTIGEN HOLZ FÜR

- BALKONE
- TERRASSEN
- ZÄUNE
- STEGE
- BRÜCKEN
- SICHTSCHUTZ
- SCHALUNG
- DACHSTUHL
- HOCHBEETE
- FUSSBÖDEN
- HOLZINNENBAU
- CARPORT



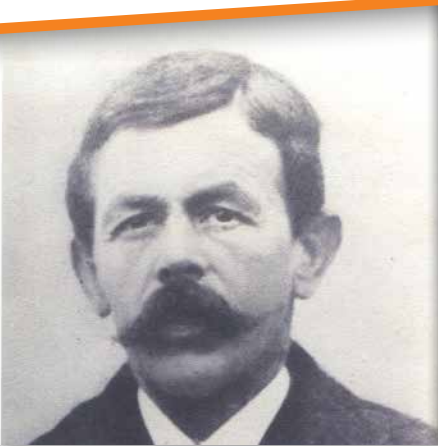
Holz-Huber · Irsinger Str. 20 · 83368 St. Georgen
Tel. 08669/2350 · Fax 08669/13133
info@holz-huber.de · www.holz-huber.de

1.

Unsere Geschichte



*„Mit Tradition und
Zielstrebigkeit durch
die Jahrzehnte“*



1893

Die Geschichte unseres Familienunternehmens beginnt 1893 mit Peter Köhldorfner, der landwirtschaftliche Gebäude aller Art baute. Das machte er trotz teilweise sehr schwieriger wirtschaftlicher Rahmenbedingungen sehr erfolgreich. Später übernahm der Sohn Peter junior das Geschäft.

1933

Nach der nationalsozialistischen Machtübernahme 1933 gab es einen „offiziellen“ Bruch in der Betriebsführung durch die Familie: Michael Köhldorfner, der nach einem tödlichen Arbeitsunfall seines Bruders Peter junior das Geschäft hätte übernehmen sollen, übergab es einem befreundeten Zimmermeister. Er hatte zwar schon die für die Übernahme erforderliche Meisterausbildung begonnen. Doch für den abschließenden Meisterbrief wäre der Eintritt in die NSDAP notwendig gewesen – und das wollte Michael nicht. So blieb er im früheren Familienbetrieb als angestellter Polier tätig. Diese eigentumsrechtliche Konstruktion überdauerte den Krieg und die erste Nachkriegszeit.

1965

Im März 1965 schloss sein Sohn Michael Köhldorfner dann seine Meisterausbildung ab, kündigte die damalige Anstellung und meldete im Juli desselben Jahres sein eigenes Gewerbe an – die Neugeburt des Familienunternehmens.



<p>AUSSENBEREICH</p> <ul style="list-style-type: none"> · Rollläden · Markisen · Wintergarten Beschattung · Raffstoren 	<ul style="list-style-type: none"> · Sonnensegel · Terrassendächer · Tore · Haustüren 	<p>INNENBEREICH</p> <ul style="list-style-type: none"> · Innensonnenschutz · Insektenschutz
---	---	--



Neudecker Strasse 9 · 83512 Wasserburg · Tel. +49 8071 8008 · www.jalousien-huber.de



1965

Das neue Unternehmen hatte schnell Erfolg. Unterstützt durch seine Frau Amalie, konnte Michael Köhldorfner durch schnelles, gutes und preiswertes Arbeiten immer mehr Kunden überzeugen. Ausgeführt wurden Eingabepläne, Dachstühle für Wohnhäuser, Stallungen, Maschinenhallen, Holzsilos, Balkone, Treppen und Dachdeckungen. Dabei gab es eine klare Unternehmensphilosophie:

- Immer neueste Maschinen und Verfahren im Einsatz
- Vielseitigkeit / Ausführung aller Arbeiten auch bei Hochkonjunktur
- Ehrliche Beratung
- Saubere, fachgerechte Ausführung der Arbeiten



1982

So wuchs der Betrieb kontinuierlich, bis 1982 die alte Halle mit einer neuen, größeren überbaut und die Betriebsfläche insgesamt vergrößert wurde.



1987

Anlässlich einer hervorragend abgeschlossenen Meisterprüfung im Zimmererhandwerk an der städtischen Fachschule für Bautechnik in München, die der Mitarbeiter Martin Wagner mit einer Doppel-Eins absolvierte, beschloss man, die Weihnachtsfeier im Dezember 1986 nicht im Betrieb, sondern im Gasthof zur Post in Schnaitsee durchzuführen. Hierbei wurden auch noch zwei Jubiläen gefeiert. Firmeninhaber Michael Köhldorfner sen. und seine Frau Amalie bedankten sich bei Lorenz Schönlinner für 20 Jahre und Helmut Gmeindl für 10 Jahre Firmentreue. Im Bild sieht man die damalige Belegschaft mit stehend von links: Amalie Köhldorfner, Michael Köhldorfner sen., sitzend von links: die Jubilare Helmut Gmeindl, Lorenz Schönlinner und Zimmermeister Martin Wagner.



1995

Entschloss man sich, der Vereinigung ZimmerMeisterHaus beizutreten, weil das zukünftige Hauptgeschäftsfeld der Zimmerei Köhldorfer im handwerklichen Holzhausbau gesehen wurde.



1999

Michael Köhldorfer sen. führte die Firma als Alleinunternehmer. Ab dem Jahr 1999 wurde sein Sohn Michael Köhldorfer jun., der ein Jahr zuvor erfolgreich seinen Zimmer- und Dachdeckermeister abgelegt hatte, in den Betrieb aufgenommen und das Unternehmen zu einer GbR umfirmiert. Gemeinsam leiteten beide Michaels mit Unterstützung von Zimmermeister Martin Wagner die Firma Köhldorfer.



2003

Im März 2003 zog sich Michael sen. aus dem aktiven Geschäftsleben zurück und Michael jun. gründete als alleiniger Geschäftsführer die Köhldorfer Holzbau GmbH. Seitdem leitet er zusammen mit seiner Frau Andrea, die bereits seit 1999 bei der Firma in der Verwaltung tätig ist, die Geschicke der Firma. 2003 wurde das neue Bürogebäude eingeweiht und Unternehmensleitsätze für die Firma erarbeitet. Der Betrieb wandelt sich außerdem von der klassischen Dachstuhlzimmerei zu einem Spezialisten für einen wohngesunden und nachhaltigen Holzhausbau.

Liegl - Die Werkzeugschleiferei

**Sägeblätter · Fräswerkzeuge · Messer
Bohrer · Beschichtungen**

Werkzeugschleiferei Liegl · Josef Liegl
Furth 1 · 83123 Amerang · Tel. +49 80 74 453
Fax +49 80 74 8271 · josef.liegl@t-online.de
www.werkzeugschleiferei-liegl.de



2009

Hatte die Firma 2003 noch 15 Mitarbeiter, so erhöhte sich die Anzahl der Beschäftigten durch ein nachhaltiges Ausbildungskonzept bis 2009 auf 35 Personen. Die jährliche Stückzahl der Häuser vervünfachte sich im Jahr 2014 auf 25 Häuser. Um diese Anzahl Häuser bewältigen zu können, hatte die Firma 2009 das Glück, ein anliegendes Grundstück zu erwerben, auf dem in zwei Bauabschnitten zwischen 2010 und 2012 die neue Produktionshalle erstellt wurde. 2009 wurde das Anwesen durch eine Kapelle bereichert, die sich Michael sen. als langjähriger Kirchenpfleger auf dem Grundstück wünschte.



2013

2013 entstand das jüngste und wohl auch das spektakulärste Gebäude auf dem Firmengelände: Ein Baumhaus thront in luftiger Höhe. Dieses einzigartige Gebäude bietet rund 40 Besuchern Platz und wird von der Köhldorfner Holzbau GmbH als Seminarraum, Rückzugsort für Kundengespräche sowie Veranstaltungen und Feste genutzt.



2015

Im Juli 2015 blickt die Firma Köhldorfner auf 50 erfolgreiche und ereignisreiche Jahre im Holzbau zurück. In Zukunft wird sich die Köhldorfner Holzbau GmbH vom jetzigen Komplettanbieter für wohn-gesunde Holzhäuser zu einem zukunftsorientierten Erlebnisholzbau-Unternehmen weiterentwickeln, das wohngesunde Lebensräume schafft. Dazu gehören auch innovative Konzepte wie Mehrgenerationen-Projekte und nachhaltige Dorfgemeinschaften.

Unsere Firmenlogo-Historie

1965

Dieses Logo entstand vor dem Hintergrund, dass die hauptsächlichen Arbeiten der Zimmerei im Bau von Holzkonstruktionen für landwirtschaftliche Gebäude und damals noch gemauerte Häuser bestand.



1999

Das Logo verändert sich im Zuge einer Umfirmierung: Aus der Zimmerei Michael Köhldorfner wird die Holzbau Köhldorfner und Sohn GbR.



2003

Nachdem Michael Köhldorfner sen. die gesamte Firma an Michael Köhldorfner jun. übergeben hatte, gründete dieser die Köhldorfner Holzbau GmbH. Das Logo mit der Holzkonstruktion behält er, weil immer noch hauptsächlich herkömmliche Zimmerarbeiten durchgeführt werden.



2015

Ein neues Logo wird notwendig, weil immer mehr die gesamtheitliche Betrachtung des Holzbaues in den Fokus rückt. Die Köhldorfner Holzbau GmbH sieht sich als ganzheitlicher Gestalter von Lebensräumen, bei denen die unterschiedlichsten Holzbauten zur Ausführung kommen. Auch das Thema Mehrgenerationenwohnen und das Entwerfen von zukunftsfähigen Formen des Zusammenlebens soll sich in dem Logo wiederfinden.



2. Begeisterung für natürliches Bauen und Wohnen

Köhltdorfer

Holzbau

*„Ein Haus aus Holz -
aus Liebe zur Natur“*

„Holz ist ein faszinierendes Material“

Niemand, der sich näher damit beschäftigt, kann sich seiner eindrucksvollen Eigenschaften, der lebendigen Maserung und seines warmen, natürlichen Erscheinungsbildes entziehen. So verwundert es nicht, dass alle Mitarbeiter bei Köhldorfer Holzbau mit großer Begeisterung ihre Arbeit verrichten, um die Kunden mit Holzbau in feinsten Qualität zu verwöhnen.

Unsere Leistung beruht einerseits auf der jahrzehntelangen Tradition des Unternehmens, andererseits auf der starken Kundenorientierung eines Familienbetriebes sowie eines hochmotivierten jungen Teams. Alle Mitarbeiter sind bestens qualifiziert und werden durch den regelmäßigen Besuch von Schulungen und Weiterbildungen auf dem aktuellen Stand der Fachkenntnisse gehalten. Sie wissen, dass jeder einzelne von ihnen für den gemeinsamen Erfolg gebraucht wird und dafür eigenverantwortliches Handeln und Denken einbringen soll.

Darüber hinaus beschäftigen wir für die Größe des Unternehmens überproportional viele Auszubildende. Zum einen liegt das darin begründet, dass wir als langjährig in der Region verwurzelte Firma unseren Beitrag leisten möchten, jungen Menschen zu einer guten Berufsausbildung zu verhelfen. Zum anderen legen wir natürlich damit die Basis dafür, dass Kunden auch in Zukunft von unserer Leistungsfähigkeit profitieren können. „Holzbau mit Perfektion und Begeisterung“ ist der Anspruch, nach dem wir uns richten. Dieser beginnt bei individuellen Hausentwürfen und endet erst bei Konzepten, die den Bauherrn und Bewohnern eine langfristige Perspektive in ihrem Haus eröffnen.

Letztlich geht es uns bei aller Begeisterung und Leistungsfähigkeit um Nachhaltigkeit – ein Begriff, der unser Unternehmen in vielen Erscheinungsformen prägt. Durch den nachwachsenden Rohstoff Holz, die Identifizierung mit der Region, in Form einer sozialverträglichen Unternehmenskultur – die auch die Auswahl unserer Baupartner oder Nachunternehmer umfasst – und durch den Respekt vor der Umwelt und das Bemühen um eine intakte soziale Gemeinschaft.



Unsere Unternehmensleitsätze



Kunde

Wir bieten unseren Kunden höchsten Nutzen. Vor, während und nach der Bauzeit erhält er nicht nur erwartete, sondern auch unerwartete Leistungen. Jeder Kunde kennt seinen Ansprechpartner; Versprechungen werden eingehalten. Der Kunde fühlt sich bei uns sicher und gut aufgehoben; dadurch erreichen wir seine begeisterte Weiterempfehlung.

Spezialist

Köhlhofner Holzbau GmbH ist eine hervorragende Adresse im Umkreis von 100 km für Holzhäuser, Zimmerei, Wintergärten usw. Bewährtes ständig zu verbessern und Neuerungen schnell umzusetzen, macht uns zum innovativen Vorreiter in der Branche; dazu gehört auch die Auswahl leistungsfähiger Lieferanten und Partnerfirmen. Wir haben Verantwortungsbereiche abgesteckt und die Kommunikation geregelt. Die gemeinsamen Ziele werden konsequent verfolgt; dazu gehört auch die Verbreitung unseres Wissens. Unser hoher Bekanntheitsgrad ist das Ergebnis unserer ehrlichen, zuverlässigen und fairen Unternehmensführung. Wir sind für die Gemeinde ein wichtiger Faktor in gesellschaftlicher, sozialer und wirtschaftlicher Hinsicht.

Produkt und Umwelt

Unsere Produkte sind gesund, schön und individuell auf den Bauherrn zugeschnitten. Durch die saubere Verarbeitung kreativer Details erhalten sie eine lange Gebrauchstüchtigkeit. Durch die Produktauswahl – vor allem aus der Region – und die Verarbeitung betreiben wir aktiven Umweltschutz und einen verantwortungsvollen Umgang mit Ressourcen. Durch die kontinuierliche Verbesserung unserer Umweltleistung an unseren Produkten und Dienstleistungen motivieren wir unsere Kunden und Lieferanten zu umweltbewusstem Handeln.

Mitarbeiter

Ein sympathisches Team aus Spezialisten, die partnerschaftlich miteinander umgehen, ist der wichtigste Erfolgsfaktor für das Unternehmen. Wir sind freundlich, offen und haben Spaß an der Arbeit. Jeder Mitarbeiter hat seinen Entscheidungsspielraum und ist sich seiner Verantwortung bewusst. Absprachen werden eingehalten.

Jeder Mitarbeiter darf bedingt Fehler machen, wenn daraus Lehren gezogen werden. Lernbereitschaft und Fortbildung ist für uns eine Selbstverständlichkeit. Wir üben und nehmen sinnvolle Kritik an.

Erfolg

Unser Erfolg macht uns Spaß. Durch unseren Erfolg erzielen wir Gewinn, der das Unternehmen finanziell unabhängig macht, ein Wachstum entsprechend der Unternehmensziele ermöglicht, die Sicherheit unserer Mitarbeiter garantiert und neue Arbeits- und Ausbildungsplätze schafft.



3. Unsere Produkte: gewachsene Kompetenz



*„Schluss mit der Steinzeit,
bauen Sie mit Holz“*

Wir wollen unseren Kunden nicht bloß „ein Dach über dem Kopf“ bauen, sondern ihnen ein wohngesundes Zuhause schaffen. Diese Prämisse zieht sich durch unser gesamtes Angebot.

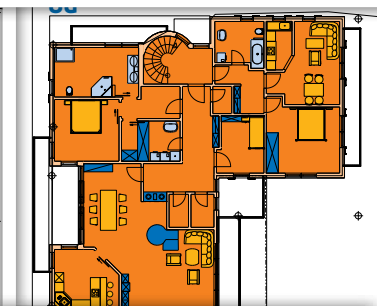
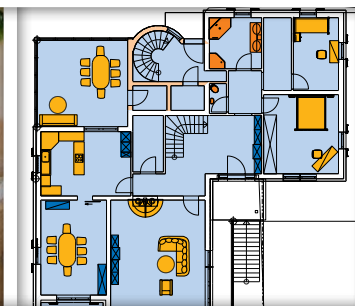
Holzhäuser

Jeder Mensch ist ein Individuum mit seinen ganz persönlichen Wünschen, Meinungen und Vorlieben. Deswegen bauen wir nach einer intensiven Beratung Ein- und Mehrfamilienhäuser, die ebenso einzigartig sind wie ihre zukünftigen Bewohner und Nutzer – gefertigt aus regionalem Holz und bauaufsichtlich zugelassenen Baustoffen. Der Umfang und die Art unserer Leistungen ist flexibel und umfasst die folgenden Bereiche:

- **Schlüsselfertiger Neubau**
- **Ausbau-Haus mit variablem Eigenleistungsanteil des Bauherrn**
- **Aufstockung / Erweiterung von Bestandsimmobilien**
- **Energetische Sanierung von älteren Häusern**

Maßfertigung von Köhldorfer Holzbau bezieht sich neben frei wählbaren Hausformen und Grundrissen auch auf die Art der grundlegenden Konstruktion. Wir bieten verschiedene Varianten bei den Bauarten:

- **Holzrahmenbau**
- **Massivholzbau**
- **Holz-Lehm-Haus**
- **ZimmerMeisterHaus**
- **Sonnenhaus**
- **Baumhäuser und andere Objekt- und Sonderbauten**



Unsere Partner



Fassadenverkleidung



Terrassendielen

RIEGEL
HOLZHANDEL
GMBH

Sägewerkstraße 10 | D 83404 Hammerau
Tel. +49 (0) 86 54 57 09-0
www.riegel-holz.com
info@riegel-holzhandel.de

Öffnungszeiten
Montag - Freitag: 7:30 - 18:00 Uhr
Samstag: 8:30 - 12:00 Uhr

Holzfußböden • Laminatfußböden •
Terrassenbeläge • Holz im Garten •
Platten • Zuschnittservice •
Hobelware • KVH • BSH •

Baumgartl & Vordermaier GbR

Steuerberater
Rechtsbeistand

Steuerberaterin

Steuererklärungen für alle Steuerarten Anträge • Buchführung • Kostenrechnung
Lohn- und Gehaltsabrechnungen • Steuerkonzepte • Jahresabschlüsse • Finanzplanung
Erbst- und Schenkungssteuerplanung • Kapitalvermögen und Renten
Vermietung und Verpachtung • Vertretung

Baumgartl & Vordermaier GbR • Hölderlinstr. 6-8 • 83071 Stephanskirchen • Tel. +49 8031/27560
Fax +49 8031/2756-70 • office@stb-bv.de • www.steuerkanzlei-baumgartl.de



*„Der Mensch prägt Gebäude,
um von Gebäuden
geprägt zu werden“*

Holzrahmenbau

Der Holzrahmenbau ist eine sehr detailliert vorgeplante Bauweise, die dennoch unglaublich flexibel ist und viel Freiraum zur Verwirklichung der eigenen Wohnräume lässt.

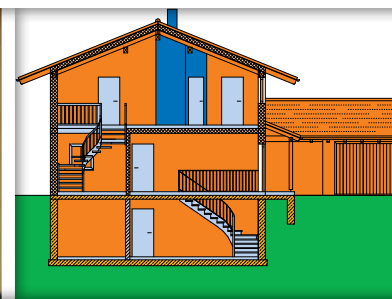
Die Vorfertigung der Bauteile erfolgt wettergeschützt in der Fertigungshalle unter festgelegten Bedingungen; das unterstützt die schnelle Herstellung bei hoher Qualität. Die Konstruktion der Elemente basiert auf einem Traggerippe (dem Holzrahmen), das flächig mit Plattenwerkstoffen beplankt wird. Die dabei entstehenden Hohlräume werden mit Wärmedämmstoffen ausgefüllt.

Raumseitig wird eine sogenannte Installationsebene montiert, welche die gesamte Hausinstallation wie Stromkabel, Heizungs- und Wasserrohre aufnimmt. Die Innenseite wird abschließend mit einer Gipsfaserplatte beplankt. Die Außenfassadengestaltung kann je nach Wunsch als Holz, Putz oder moderne Plattenfassade gestaltet werden. Der Holzrahmenbau ist eine Bauweise, die auch energie-technisch aktuellen Anforderungen entspricht und zudem viele Möglichkeiten für die Integration von Eigenleistungen bietet.

> Sprechen Sie uns an!

Ihr Ansprechpartner:
Michael Köhldorfner, Tel.: 08074 / 1003
E-Mail: info@koehldorfner.de
www.koehldorfner.de

Michael Köhldorfner



Unsere Partner

Die komplette Entsorgung aus einer Hand



Wir gratulieren zum Jubiläum

☎ 08071 / 92 79 - 0
www.zoseder.de

ZOSSEDER

ELEKTRO
Kailich

Installation • Beratung • Geräte • Leuchten • Blitzschutz • Antennen

Am Unterfeld 4
84419 Oberornau

T 08082-94170
F 08082-94171

info@kailich.de
www.kailich.de

Massivholzbau

Massivholzhäuser sind vollständig aus technisch einwandfreiem Holz gefertigt. Die Köhldorfner Massivholzwand besteht im Kern aus senkrecht angeordneten Kanthölzern, die durch eine spezielle Diagonalschalung ausgesteift werden.

Außenseitig wird eine Dämmschicht in variabler Dicke (je nach Anforderung) aufgebracht.

Die Fassadengestaltung ist wie beim Holzrahmenbau flexibel und kann als Holz-, Putz- oder Plattenfassade hergestellt werden.

Besondere Vorteile der Wand sind neben Schallschutz, Brandschutz und Speichermasse auch die leimfreie Herstellung und die Installationsebene auf der Raumseite.



Wünschen Sie eine persönliche Beratung? Gerne helfen wir Ihnen weiter: 08074 / 1003



Unsere Partner

Spenglerei
HERBERT WIMMER



MEISTERBETRIEB



Sämtliche Spenglerarbeiten in

Kupfer, Titanzink, Edelstahl, Roofinox, Aluminium, verzinktes Stahlblech, PVC-Beschichtung in allen Farben und Kupfer patiniert

- sämtliche Blechdächer
- Profilblechmontagen
- Kamin-Einfassungen
- Kamin-Verkleidungen
- Gerüstverleih
- Stand- u. Laufroste für Kaminkehrer
- Schneefang-Schutzvorrichtungen
- Rinnen- u. Fallrohr-Reinigung
- Kanalrohr-Kamera-Überprüfung
- Reparatur-Service

Spenglerei Wimmer GmbH · Kienberger Straße 67 · 83119 Obing-Pfaffing · Tel. +49-(0)8624-829477 · Fax +49-(0)8624-829478 · Mobil: +49-(0)170-2168186 · info@spenglerei-wimmer.de · www.spenglerei-wimmer.de

Mondholz: eine Spezialität für beste Qualität

Der Mond beeinflusst viele Dinge auf der Erde. Beispielsweise haben Untersuchungen nachgewiesen, dass es Zusammenhänge zwischen Zellvorgängen in Bäumen und der Rhythmik des auf- und abnehmenden Mondes gibt. Schon frühe Kulturen haben erkannt, dass sich daraus bestimmte Erntezeitpunkte ergeben, bei denen das Holz offenbar besondere Qualitäten hinsichtlich Stabilität, Haltbarkeit, Feuerbeständigkeit, Härte, Widerstandsfähigkeit gegen Schädlinge u. a. aufweisen kann. Wir setzen auf Wunsch für unsere Bauten dieses hervorragende Mond- oder Mondphasenholz ein.



Holz-Lehm-Haus

Lehm hat als Baumaterial ebenfalls eine uralte Tradition. In Europa war er aufgrund der Konkurrenz durch andere, billige Baustoffe lange Zeit in Vergessenheit geraten. Doch im Zuge des stärker werdenden Bewusstseins für natürliches Bauen und Wohnen gewinnt das Naturmaterial wieder an Bedeutung. Die traditionellen Materialien Holz und Lehm ergänzen sich in idealer Weise. Man setzt jeden Baustoff da ein, wo er seine Stärken hat: Bei modernen Holz-Lehm-Häusern benutzt man das Holz für eine gute statische Stabilität und einen hohen Wärmedämmstandard, Lehm wird als Füllmaterial für Wände und Decken verwendet. Das schafft ein hervorragendes Raumklima, bietet viel Speichermasse für Wärme, ist ein guter Schallschutz und eine ideale Abschirmung gegen Hochfrequenzstrahlung.



Wünschen Sie eine
persönliche Beratung?
Gerne helfen wir Ihnen
weiter: 08074 / 1003



Unsere Partner

DAS ÖKOLOGISCHE STEICO BAUSYSTEM



Stegträger



Furnier-
schichtholz



Stabile Holzfaser-
Dämmplatten



Flexible Holzfaser-
Dämmmatten



Unterdeck-
platten



WDVS



Einblas-
dämmung

STEICO
natürlich besser dämmen



klaus mairhofer
Ingenieurbüro für Baustatik und Bauphysik

Statische Berechnungen ■ Schal- und Bewehrungspläne
ENEV- und KfW Nachweise ■ Schallschutznachweise
Erstellung von Brandschutzkonzepten

Klaus Mairhofer · Dipl.-Ing. (FH) · Aubergstraße 39 · 83352 Altenmarkt/Alz
Tel. 08621 979018 · Fax 08621 979019 · Mobil: 0170 2720375
info@statik-mairhofer.de · www.statik-mairhofer.de



Unsere Partner



Garagentore
WIMMER
 Fachhändler für Garagen- & Industrietore

Wörth 1
 83546 Au am Inn
 Tel. 08073-1405 · Mobil: 0170-291 1405
 info@garagentore-wimmer.de
 www.garagentore-wimmer.de



- Industrietore
- Sectionaltore
- Schwingtore
- Rolltore
- Antriebe
- Haustüren



ZimmerMeisterHäuser

Seit 1995 sind wir Mitglied in der 1987 gegründeten Vereinigung ZimmerMeisterHaus. Das Profi-Netzwerk umfasst bundesweit über 90 ZimmerMeisterHaus-Manufakturen, die als führende Marke im Holzhausbau jährlich gut 1.500 Bauprojekte realisieren. Die ZimmerMeisterHaus-Manufakturen arbeiten in ihren Regionen selbstständig und unabhängig. Mit moderner Technik und geschultem Stammpersonal gewährleisten sie einen hohen Qualitätsstandard beim Holzhaus-Neubau, bei Aufstockungen und Anbauten sowie der Modernisierung.

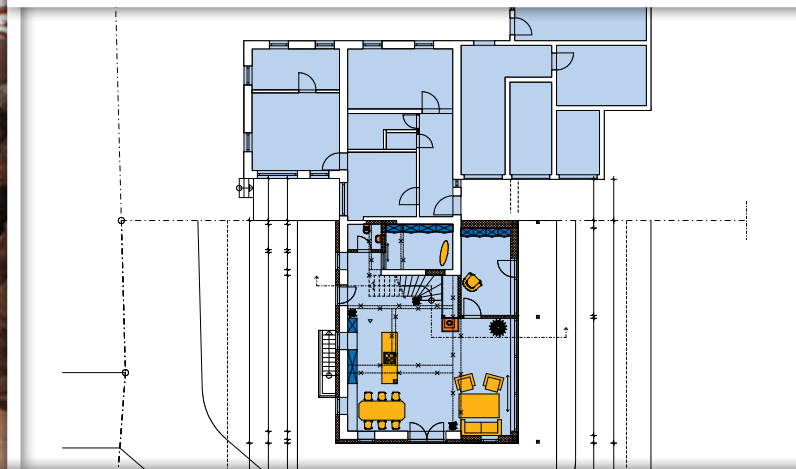
Bauherrn eines ZimmerMeisterHauses profitieren von einer präzisen CAD-Planung im Rahmen eines bewährten Systems sowie von der raschen Hausmontage in wenigen Tagen aufgrund des hohen Vorfertigungsgrades der Rahmenbauelemente. Die Besonderheit ihrer Leistungen beschreibt die Vereinigung mit ihren fünf Garantien:

- **Zuverlässigkeitsgarantie:**
Klarer Ansprechpartner mit guter Betreuung, stressfreie und zeitnahe Planung / Baudurchführung, verlässliche Aussagen und Angebote, optimales Preis-Leistungs-Verhältnis.
- **Kompetenzgarantie:**
Durch gemeinsame Gütesicherung, Weiterbildung, Erfahrungsaustausch und viel Praxis sind höchster Qualitätsstandard und Werterhalt gewährleistet.
- **Sauberkeitsgarantie:**
Unsere Mitarbeiter achten bei allen Projekten auf gründliche Sauberkeit und minimale Störungen beim Kunden.
- **Wohlfühlgarantie:**
Bauen mit weitestgehend natürlichen, baubiologisch einwandfreien Baustoffen, einer hochwärmedämmenden Gebäudehülle sowie modernster Haustechnik.
- **Langfristgarantie:**
ZimmerMeisterHäuser stehen in Sachen Lebensdauer und Werterhalt anderen Bauweisen in nichts nach. Sie bieten einen geringen Energieverbrauch und leisten durch die ressourcen- und energiesparende Bauweise ihren Beitrag für eine intakte und lebenswerte Natur.



**Wir sind eine
ZimmerMeisterHaus
Manufaktur**

ZimmerMeisterHaus
So geht Holzbau



Unsere Partner

WIR ENTWICKELN & GESTALTEN IHREN FIRMENAUFTRITT!

CORPORATE DESIGN . LOGO . WEBSITE . ONLINESHOP . SOCIAL MEDIA
BLOG . NEWSLETTER . BANNER . FLYER . FOLDER . BROSCHÜREN . ANZEIGEN
GESCHÄFTSAUSSTATTUNG ... GERNE BERATEN WIR SIE.



Ledererzeile 8 . D 83512 Wasserburg am Inn . Telefon +49 8071 922 43 50
Fax +49 8071 922 43 51 . info@kiss-pal.de . www.kiss-pal.de

KISS-PAL

Marken,
Werbung &
Design

www.ofen-liedl.de



Ofenbau Liedl GmbH

Ofen und Luftheizungsbaumeister
Installateur und Heizungsbaumeister

- Kachelofen
- Kaminofen
- Heizung
- Solaranlage
- Badsanierung
- Sanitär

Dr. Mitterwieserstr. 5 · 83556 Griesstätt · Tel.: 0 80 39 - 15 66



Sonnenhaus

Das Besondere an unserem Sonnenhaus ist neben der hochwertigen Bauweise die konsequent ökologische und ressourcenschonende Energieversorgung. Die Wärmegegewinnung erfolgt über einen Energiemix aus ca. ¾ Solarwärme und ¼ Biomasse. Hinzu kommen ein großer Solarwasserspeicher (> 4.000 l) und eine gute Wärmedämmung von Außenwänden, Dach und Fenstern. Der Primärenergiebedarf für Heizung und Warmwasser beträgt lediglich <10 kW/m²a.

> Sprechen Sie uns an!

Ihr Ansprechpartner:
 Michael Köhldorfner, Tel.: 08074 / 1003
 E-Mail: info@koehldorfner.de
 www.koehldorfner.de




Unsere Partner

Ihr Partner für Zimmereien
 Bau - Verpackung - Paletten

TONI PAULIS
 www.paulis-befestigungstechnik.de

Paslode **mafell** **TJEP** **HITACHI** **haubold**

WOLFF

Nägeln • Klammern • Schrauben • Druckluftgeräte • Werkzeuge

Sattlerweg 1 - Gewerbegebiet Nord - 84367 Tann
Tel. 08572/1601 - Fax 7359

SäFKE **JÜRGEN SÄFKE**
 Geschäftsführer - Beratung

MALERBETRIEB
 Beratung
 Fachgeschäft
 Handwerk

SäFKE Jürgen MALERBETRIEB GmbH
 Hauptstraße 42b
 D 85614 Eglharting
 Telefon 08091.5622754
 Fax 08091.5622758
 Mobil 0171.4440323
 Mail info@malerbetrieb-saefke.de
 www.malerbetrieb-saefke.de

Die Renovierer
 Ausstellung und Bemusterungshaus
 Alles unter einem Dach

Baumhäuser und andere Objekt- und Sonderbauten

Da die Einsatzfähigkeit von Holz im Bauwesen eigentlich keine Begrenzungen kennt, sind auch außergewöhnliche Konstruktionen und Gebäudearten kein Problem. Wir haben beispielsweise auf unserem Betriebsgelände ein Baumhaus gebaut, das in ca. vier Metern Höhe schwebt. Die achteckige Architektur bietet Platz für 35–40 Personen und wird als Rückzugsplatz für Kundengespräche, Seminare und andere Veranstaltungen genutzt.

Dieses Konzept haben wir weiterentwickelt und bieten die komplette Realisierung von Baumhäusern in diversen individuellen Ausführungen – offen, geschlossen, verglast, mit abgetrennten Räumen oder großzügigem Loft-Charakter, als Anbau, freistehendes Objekt oder ganzes Baumhaus-Dorf und in Größen von 60 m² bis 120 m². Wir freuen uns immer, wenn Kunden mit ungewöhnlichen Ideen aus Holz an uns herantreten, denn dann können wir unsere volle Kreativität, Begeisterung und handwerkliche Kompetenz ausspielen. Auf diese Weise sind beispielsweise eine schicke kleine Holzkapelle, eine eindrucksvolle Arche als Begegnungsstätte auf der Landesgartenschau in Rosenheim oder ein Pfadfinderhaus in Ottobrunn, das als nahezu frei schwebender Holzmonolith beeindruckt, entstanden.



**GEYER
HOLZ**

...weiß der Geyer wo's die schönsten Lösungen für uns gibt.

Geyer Holz GmbH · Hauptstraße 18 · 83371 Stein a. d. Traun · Tel. +49 (0)86 21 98 40 0 · Fax +49 (0)86 21 98 40 33 · info@geyer-holz.de · www.geyer-holz.de

4. Wohngesundheit garantiert



„Ein Haus aus Holz macht glücklich“

Das Sentinel Haus

Unwohlsein, Müdigkeit, Schlaflosigkeit, Allergien, Kopfschmerzen, Schäden am Immunsystem, Reizungen der Augen und Atemwege sowie Störungen der Nieren- und Leberfunktion: Nicht wenige Menschen leiden an verschiedenen Krankheitssymptomen, ohne genau die Ursache zu kennen. Und manchmal fühlen sie sich besonders schlecht, wenn sie sich da aufhalten, wo es ihnen eigentlich besonders gut gehen sollte: zu Hause. In diesen Fällen liegt der Verdacht eines „Sick-Building-Syndroms“ („Krankes-Haus-Syndrom“) nahe.

Mögliche Ursachen können Schadstoffe sein, die in der Innenraumluft vorkommen. Dazu zählen zum Beispiel giftige Ausdünstungen, sogenannte flüchtige organische Verbindungen, die durch bestimmte Quellen freigesetzt werden, wie etwa Boden- und Teppichkleber, Gifte aus Möbeln (Lacke, Farben und Anstriche) sowie Mineralstoffe aus Dämmmaterialien, Materialien zur Schädlingsbekämpfung oder Reinigungsmittel. Auch können durch nicht oder schlecht gewartete Klimaanlage oder bei Umluft-schaltungen ggf. Schadstoffe, Gerüche, Pollen, Pilzsporen und Keime in die Raumluft gelangen.

Bei unseren Häusern ist das eigentlich kein Thema. Doch für besonders hohe Ansprüche oder Menschen mit bestimmten Vorbelastungen oder Empfindlichkeiten bieten wir den Hausbau nach dem Sentinel Haus Konzept. „Sentinel“ ist das englische Wort für „Wächter“ – eine treffende Bezeichnung für ein Hauskonzept, das eine optimale Wohngesundheits zum Ziel hat und damit über ein belastungs-armes Leben seiner Bewohner wacht. Es beruht auf den Ansätzen und Prämissen des Sentinel Haus Instituts, dessen Partner wir sind. Mit Unterstützung der Deutschen Bundesstiftung Umwelt und mittelständischen Bauunternehmen hat es ein Verfahren entwickelt, mit dem ein Bauunternehmen dem Kunden unabhängig von der Bauweise und dem Typ des Gebäudes unter Verwendung handelsüblicher Baustoffe eine festgelegte Qualität der Innenraumluft vertraglich vereinbaren kann. Das ist europaweit einzigartig.



Unsere Partner

Wohnträume werden Wirklichkeit

Baustoffe

BayWa



Ob Neubau, Umbau oder Renovierung: Für Ihren Innenausbau sind Sie bei uns genau richtig:

- Haus- und Wohnraumtüren
- Fenster und Dachfenster
- Bodenbeläge: Fliesen, Parket-, Laminat- und Vinylböden
- Gartenbaustoffe und vieles mehr

BayWa AG, Baustoffe
Breslauer Straße 5
83313 Siegsdorf

Telefon 08662 6630-0
Telefax 08662 6630-133
www.baywa.de

Besuchen Sie unsere
attraktive Ausstellung

renopan®: professionelle Fertighaussanierung

Unser Unternehmen ist außerdem Mitglied und Fachbetrieb des regional orientierten Firmenverbundes renopan®. Er befasst sich mit der Sanierung von Fertighäusern aus den 1960er- bis 1990er-Jahren. Zahlreiche etablierte Holzbaufachbetriebe, Zimmereien und Holzrahmenbauer aus ganz Deutschland sowie ein Betrieb aus der Schweiz gehören zum Verbund. Sie bieten alle Leistungen von der Beratung über die Projektierung und Bauausführung bis hin zur Qualitätskontrolle aus einer Hand. Ingenieurbüros, die auf die Bau- und Energieberatung für Fertighäuser spezialisiert sind, ergänzen mit ihrem Know-how die zertifizierten renopan®-Fachbetriebe.

renopan®-Fachbetriebe erfüllen strenge Qualitätskriterien, die regelmäßig neutral überprüft werden. Sie handeln vor Ort als Generalunternehmer und garantieren die reibungslose Zusammenarbeit der Gewerke. Das renopan®-Spektrum umfasst die Modernisierung u. a. von Fassaden, Fenstern, Haustüren, Dächern, Treppen, Fußböden sowie Um- und Ausbauten (Aufstockungen, Dachgeschossausbau, Balkone, Wintergärten Vordächer).

Unsere Partner



Planung
Neubau / Umbau
Renovierung
Modernisierung
Innen-/ Aussenputz
Vollwärmeschutz

VAAS

Bauunternehmen

Vaas Bau GmbH

Kuglhäusl 1
83527 Kirchdorf
Tel.: 08085/460
Handy: 0171/6845907

 **renopan**
Fertighaus-Sanierung

Fassade ▶

Wärmedämmung ▶

Fenster und Haustüren ▶

Dach ▶



FERTIGHAUS-MODERNISIERUNG

von Ihrem renopan® Fachbetrieb: Holzbau Köhldorfner GmbH

**Alles aus einer Hand:
professionell, kompetent und zuverlässig**

renopan AG · Maarweg 32 · D-53619 Rheinbreitbach
Fon +49 2224 96003-0 · Fax +49 2224 96003-29
info@renopan.de · www.renopan.de



malermeisterbetrieb
fellner

susanne fellner-mandel
malermeisterin

weberzipfel 16
83512 wasserburg

**wir gestalten
ihr leben farbiger!**

telefon 08071 7460 | www.maler-fellner.de

Ederer Roland
elektrowerkzeuge

mit Online-Shop unter
www.ederer-elektrowerkzeuge.com

Tel. 08074 - 9179845
Waltham 14 · 83530 Schnaitsee

Makita metabo Milwaukee BOSCH schäppach mafon DUSSE Einhell

Freitsmiedl

Qualität und Service -
Ihr Partner rund ums Holz

Konrad Freitsmiedl · Meisterbetrieb
Prast 1 · 84549 Engelsberg
Tel. 08630/461 · Fax 08630/679
info@freitsmiedl.de · www.freitsmiedl.de

5. Visionen und Projekte



*„Nachhaltigkeit und unser
Engagement für die Zukunft“*

Einer unserer Leitgedanken, nach denen wir die Firma Köhldorfner Holzbau seit Jahren ausrichten, lautet: „Zu einer lebenswerten Welt gehört für uns eine intakte Umwelt und eine intakte soziale Gemeinschaft. Deshalb richten wir uns nach den Grundsätzen nachhaltiger Entwicklung.“ Diese Nachhaltigkeit hat viele Facetten.

Holz und Holzwerkstoffe gehören zu den wenigen Baumaterialien, die diesem Anspruch des nachhaltigen Bauens und Wirtschaftens gerecht werden. Das Material ist regional verfügbar, das bedeutet kurze Transportwege und damit eine Schonung unserer Umwelt. Holz aus nachhaltiger Forstwirtschaft ist in unbegrenzter Menge vorhanden. Bei dieser Form des Wirtschaftens wird nur so viel Holz eingeschlagen, wie natürlich wieder nachwachsen kann. Durch Heizkonzepte mit regenerativen Energieträgern wie Sonne oder Holz setzen wir das Nachhaltigkeitsprinzip auch konsequent bei der Haustechnik unserer Holzhäuser um.

Zum nachhaltigen Handeln gehört auch das Bewahren des Alten. Oft lohnt es sich, das Alte den neuen Ansprüchen und Lebenssituationen anzupassen. Aufstockungen und An- oder Umbauten sind häufig die bessere, nachhaltigere und kostengünstigere Alternative für die Schaffung neuen Wohnraums. Aufgrund der hohen Stabilität bei gleichzeitig vergleichsweise geringem Eigengewicht sind mit Holz Umbauten möglich, wo andere Baumaterialien nicht mehr mithalten können.



Das Generationenhaus

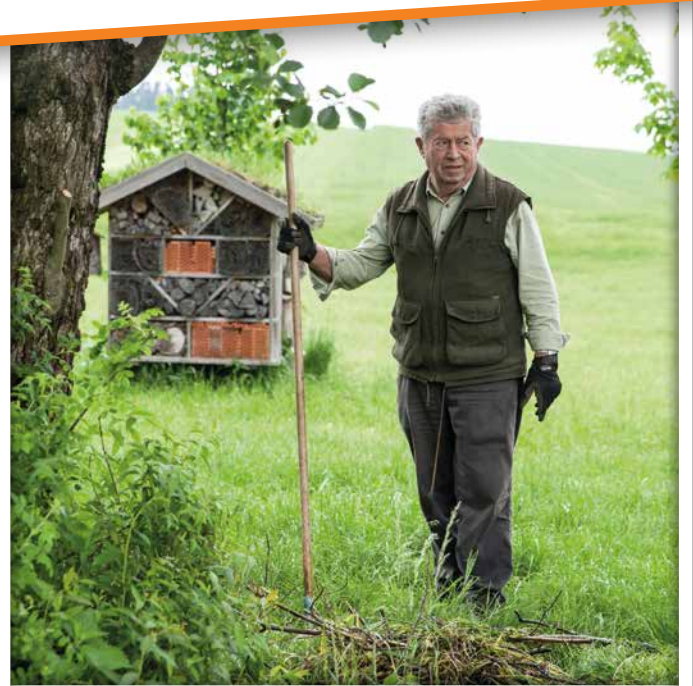
Auch gesellschaftspolitisch ist nachhaltiges Handeln wichtiger denn je. Als Bauunternehmen denken wir da natürlich insbesondere an einen ökosozialen Holzbau. Die Situation ist bekannt: Immer seltener leben die Menschen im Verbund einer Generationen überspannenden Familie. Das erschwert die Betreuung von Kindern mit berufstätigen Eltern ebenso wie die liebevolle Betreuung älterer Menschen. Der Dialog zwischen Generationen wird weniger, soziale Kontakte schwinden, gegenseitige Unterstützung wird schwieriger.

Unser Generationenhaus ist ein Konzept, das gegen diese Entwicklung ansteuern möchte. Das Wohnprojekt verfolgt einen nachhaltigen und sozialen Ansatz für Generationen von Generationen. Alles greift ineinander und ist wie ein Netzwerk miteinander verbunden. Das Vorbild ist die Natur, in der Pflanzen und Tiere in Symbiosen zusammenleben und jeder von dieser Gemeinschaft profitiert. Bei unserem Projekt leben mehrere Generationen unter einem Dach. Das können Familien und / oder Paare und Singles sein, die gemeinschaftliches Wohnen schätzen. Natürlich ist die Nachbarschaft räumlich voneinander getrennt, Rückzugsraum gewährleistet.

Das Haus verfügt über alle ökologischen Vorzüge, die bereits erwähnt wurden – von umweltfreundlichen und gesunden Baustoffen bis zum Einsatz von Solarenergie. Es kann ebenso in ökonomischer Hinsicht überzeugen, wie die folgenden Beispiele zeigen:

- **Erbauung in Erbpacht**
- **Verdichtete Bebauung:** Das bedeutet viel Nutz- / Wohnraum auf relativ kleiner Grundstücksfläche
- **Finanzierung über Genossenschaftsanteile**
- **Einsparungen im Bereich der Heiztechnik durch eine Zentralheisanlage für alle Einheiten**
- **Kosteneinsparung durch Verzicht auf einen Keller**
Dafür hat jede Wohneinheit einen separaten ebenerdigen Abstellraum / Schuppen

Wie es unserem Anspruch an die Nachhaltigkeit entspricht, erfolgt zudem die Konzeptionierung und handwerkliche Umsetzung mit Banken, Planern und Handwerkern aus der Region. Ebenso werden die Baustoffe und Materialien bevorzugt aus der Umgebung bezogen.



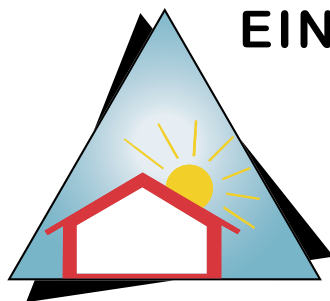
Der Naturerlebnisweg

Gibt es lila Kühe? Viele Kinder bejahen diese Frage. Weil die einzige Kuh, die sie kennen, aus der Werbung eines bekannten Schokoladenherstellers stammt. Auch wenn das ein extremes Beispiel ist: Es zeigt eindrucksvoll, wie sehr sich Kinder von der Natur entfremden können, wenn sie nicht die Möglichkeit haben, sie tatsächlich zu erleben. Als naturverbundenes Familienunternehmen möchten wir in unserem Umfeld etwas gegen eine so traurige Entwicklung tun.

Das Resultat ist ein Naturerlebnisweg, den wir auf unserem Firmengelände anlegen werden. Er wird ca. einen halben Hektar umfassen, weitere Flächen stehen für eine eventuelle Erweiterung zur Verfügung. Seine Zielgruppe sind Schulkinder, denen wir die Natur und ihre besonderen Reize (wieder) näherbringen wollen. Wir werden einen Teich mit seiner speziellen Ökologie anlegen, es wird heimische Gehölze geben – ebenso wie einen kleinen Exotenwald. Überall werden sich Beschreibungen zu den Eigenheiten der jeweiligen Bäume finden.

In Anlehnung an das Werk der Benediktinerin, Dichterin und bedeutenden Universalgelehrten Hildegard von Bingen (1098 - 1179) wird es zudem Informationen zu den Wirkungen von Bäumen auf den Menschen geben. So stand für die Kirchenlehrerin die Eiche für Kraft, der Ahorn für die Ruhe, der Kastanienbaum für die Gelassenheit. Viele Baumarten nutzte sie für die Gewinnung von Heilmitteln, zum Beispiel „Der Kastanienbaum ist sehr warm; dabei erhält er eine große Kraft, die der Wärme beigemischt ist. Er versinnbildlicht die Gelassenheit. Sein Saft und seine Frucht sind nützlich gegen jegliche Schwäche des Menschen. Wer die Gicht hat und zornig ist, und sich mehrmals aus ihren Blättern, der Rinde und ihren Früchten Dampfbäder macht, verliert die Gicht und gelangt wieder zu einem milden Sinn.“ Selbstverständlich wird unser Naturerlebnisweg ebenfalls darüber informieren, welchen Nutzen Holz als Werkstoff hat und welche Hölzer sich für welche Aufgaben / Einsatzbereiche besonders eignen.

Unsere Partner



**EINBLASZENTRUM
BAYERN**

Ökologische
Einblasdämmung

**PETER MAIR
GMBH**

TELEFON: 080 38 / 90 86 05
MOBIL: 0 172 / 83 29 322



SCHREINEREI

LIEGLGbR

**Holztreppen vom Profi
individuell geplant
meisterlich gefertigt**

Die Treppenspezialisten



Seit 1978 fertigen wir hochwertige Holztreppen in bester handwerklicher Tradition. Rohstoff dafür liefert der heimische Wald - kerngesunde Hölzer wie z.B. Ahorn, Buche, Fichte, Esche und vieles mehr.

Kirchensur - Furth 2
83123 AMERANG
Tel. 08074.772
Fax 08074.8109
www.treppenbau-liegl.de
info@treppenbau-liegl.de

6. Programm 50-jähriges Jubiläum



Claudia Koreck

& Special Guest:

Jakob Bruckner und Band

Freitag, **24.07.15**



CLAUDIA
KORECK
STADT | LAND | FLUSS



13. Familien- Erlebnis-Tag

& Special Guest: Quadro Nuevo

Sonntag, **26.07.15**

Jetzt
Ticket
sichern!



24.-26. Juli 2015 50-jähriges Firmenjubiläum

Freitag, 24. Juli Claudia Koreck & Special Guest: Jakob Bruckner und Band

Einlass: 18:00 Uhr, Beginn: 20:00 Uhr

Samstag, 25. Juli Festabend

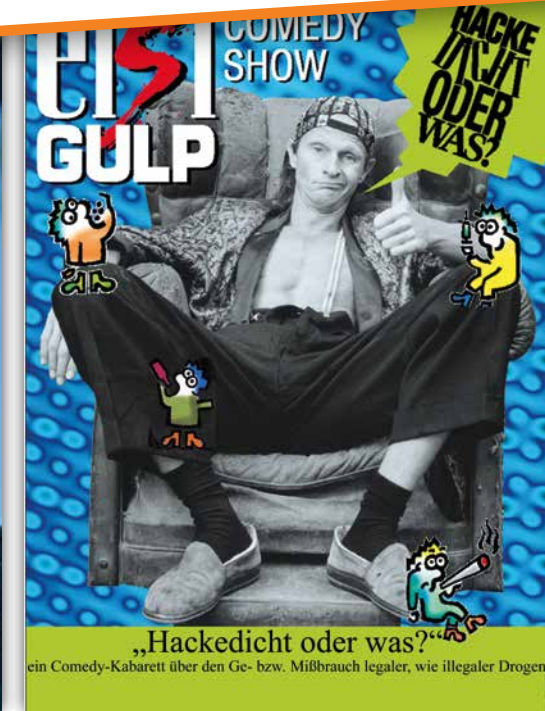
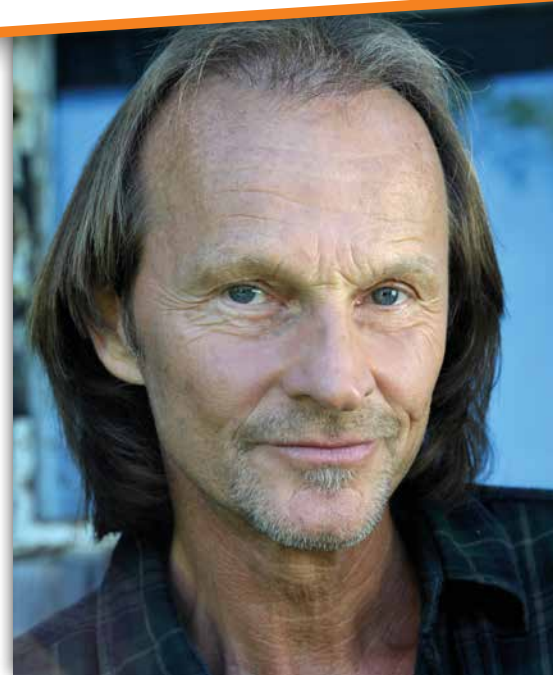
Nur für geladene Gäste

Sonntag, 26. Juli 13. Familien-Erlebnis-Tag & Special Guest: Quadro Nuevo

Ab 09:30 Uhr: Sonntagsgottesdienst an der Kapelle
Beginn Familien-Erlebnis-Tag: 10:30 Uhr (Eintritt frei)

Programm: Trapperlager, Kletterwand, Kinderschminken, Hüpfburg, Bierkistenstapeln, Ponyreiten, Kasperltheater, Auftritt Kindergruppe Trachtenverein Schnaitsee, Mini Truck Freunde

Abends: Quadro Nuevo (Eintritt frei), Beginn: 19:00 Uhr



Montag, 27. Juli Eisi Gulp

Einlass: 18:00 Uhr, Beginn: 20:00 Uhr

Saufen, rauchen, kiffen, koksen, schnüffeln, Trips einwerfen – darf man über Süchte lachen? Kabarettist Eisi Gulp findet mit seinem Programm „Hackedicht“ einen ebenso unterhaltsamen wie nachdenklich machenden Weg, über den selbstzerstörerischen Widersinn des Drogenmissbrauchs aufzuklären.

Ihr kompetenter Systempartner für Industrie und Handwerk

90 Jahre
1925-2015
R. PÖPPEL
MASCHINEN UND WERKZEUGE

R. Pöppel GmbH & Co. KG	Tel. Zentrale	+49 (0) 83 31 95 59 - 0
	Fax Zentrale	+49 (0) 83 31 95 59 - 22
	Fax Auftr. Annahme	+49 (0) 83 31 95 59 - 69
Alpenstrasse 45 Industriegebiet Süd 87700 Memmingen	E-Mail	info@poeppelel-wkz.de
	Internet	www.poeppel-wkz.de

www.poeppel-wkz.de

*„Für das Vergangene – Danke,
für das Kommende – Ja!“*



Holzbau mit Perfektion und Begeisterung



Köhldorfner Holzbau GmbH • Stangern 7 • 83530 Schnaitsee • Tel.: 08074 / 1003 • info@koehdorfner.de

www.koehdorfner.de

JS/DEUTSCHLAND • Concept: JS Media Tools A/S • 72637 • www.jsdeutschland.de